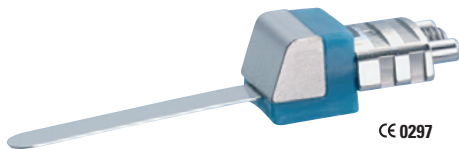
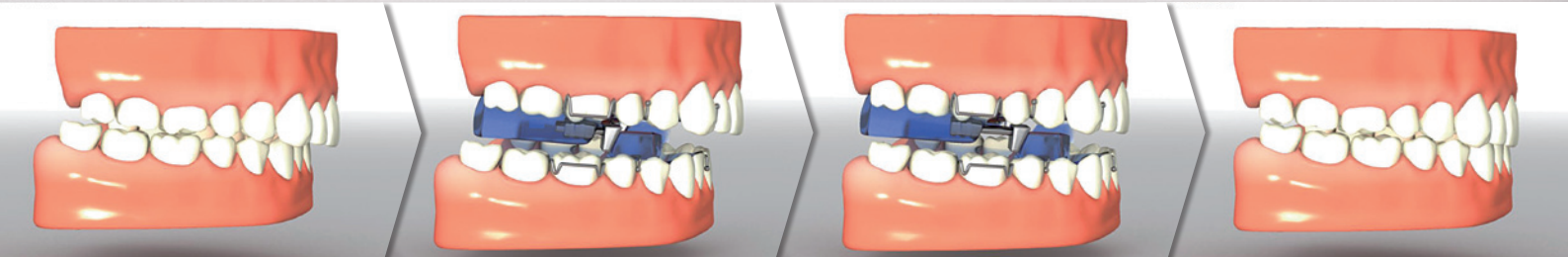
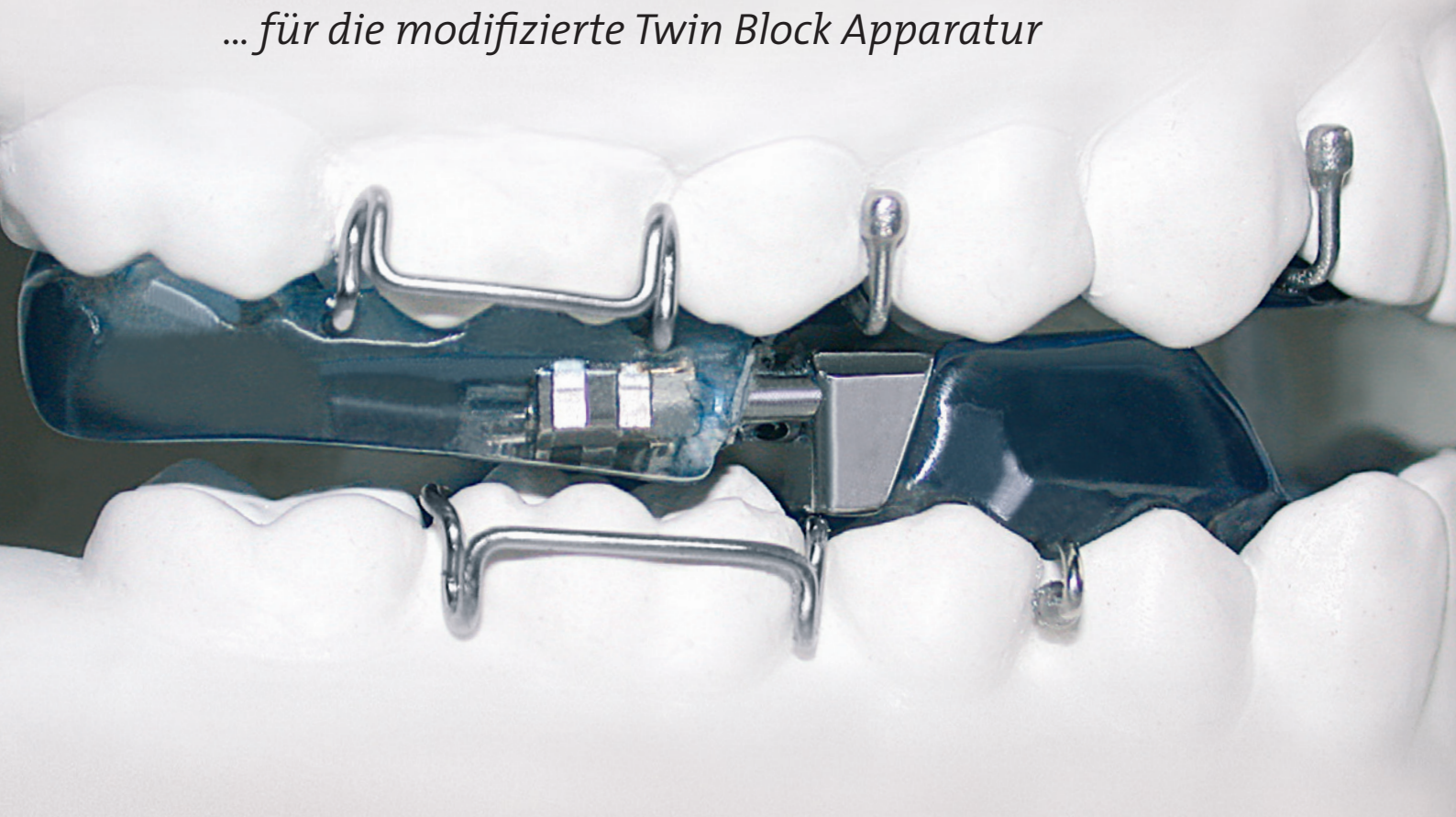


Bite jumping screw*

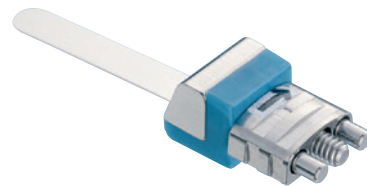
...für die modifizierte Twin Block Apparatur



CE 0297

Für das stufenweise Aktivieren der Twin Block Apparatur während der Behandlung ist keine Kunststoffbearbeitung mehr notwendig.

Die Schraube muss nicht ausgebaut werden, es werden keine Platzhalter benötigt.



Leichtes und sicheres Anpassen lediglich durch Aktivierung der Schraube.

Patientenfreundliches, stufenweises Aktivieren erhöht die Patientenkooperation.

Bite jumping screw*

Für die stufenweise Reduktion des Overjet bei der modifizierten Twin Block Apparatur.

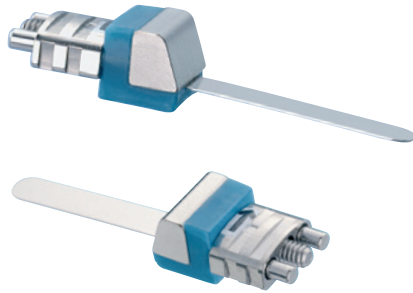
CE 0297



Die Twin Block Apparatur von Dr. William Clark ist eine der gängigsten funktionskieferorthopädischen Apparaturen für die Behandlung von Klasse II, Division 1-Malokklusionen. Standard Twin Block Apparaturen können nur durch ein sehr zeitaufwändiges Arbeitsverfahren weiter aktiviert werden.



Diese Modifikation erlaubt eine stufenweise Vorentwicklung des Bisses, mit einem größeren orthopädischen Effekt bei weniger Schneidezahnkipfung in Klasse II, Division I-Fällen. Die stufenweise Vorentwicklung des Unterkiefers hilft, die Dehnung der cranio-mandibulären Muskeln zu verringern, dadurch wird der Patientenkomfort und die Akzeptanz erhöht.



Leichte und sichere Aktivierung am Stuhl von bis zu 6 mm kann erreicht werden, wenn diese Schraube aus Edelstahl in die Apparatur eingebaut wird. Die Aktivierung am Stuhl reduziert die Unannehmlichkeiten für Patient und Behandler wesentlich.

Diese modifizierte Twin Block Apparatur hat große Vorteile für Patienten mit großen Overjets oder eingeschränkter Möglichkeit, den Unterkiefer für den Konstruktionsbiß vorzuschieben.

Art. Nr. 199-2622 Packung mit 2 Schrauben (incl. Einbauanleitung) CE 0297

Klinisches Fallbeispiel*

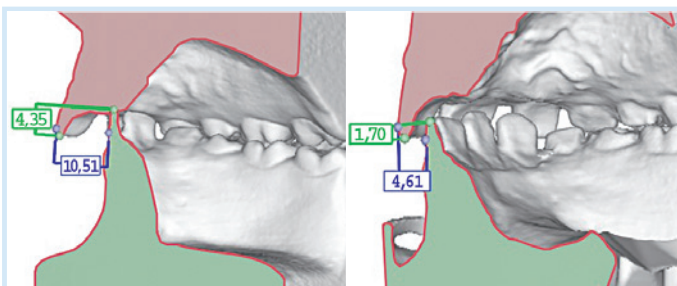


Vorher

Nachher

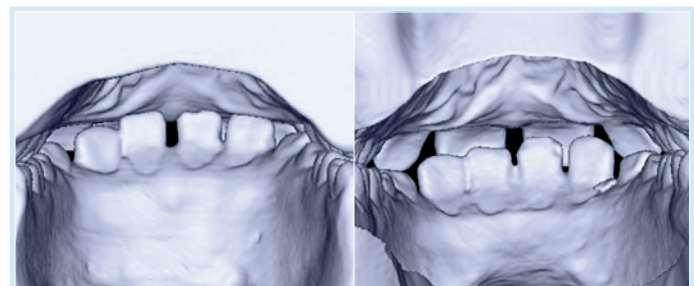


Zustand nach einem Jahr



Vorher

Nachher



Vorher

Nachher

*nach Dr. Marc Geserick